

通用条件表

东华工程科技 股份有限公司		过滤器条件		设 计	董南岳 2025-7-15	设计阶段	施工图
				校 核	30114 2025-7-22	提出专业	工艺
工程名称	江苏索普新材料科技 有限公司醋酸乙烯及 EVA 一体化项目(一期 工程)			审 核	(朱金) 2025-7-23	接受专业	设备
主项名称	CO2 脱除	工程代号	202415	主项代 号	751	第 1 页	共 1 页

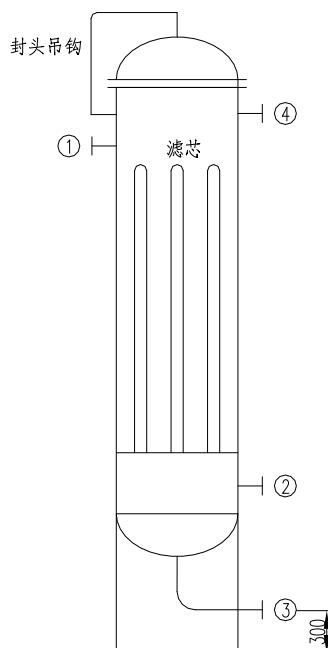
一、 烛式过滤器

- 1. 设备位号：51-FT-221A/B
- 2. 操作介质：碳酸盐溶液（见下方介质组成）
- 3. 结构型式：烛式过滤器/立式
- 4. 操作工况：见附表
- 5. 订货数量：2 台/套
- 6. 过滤精度：0.5 μ m，脱除率≥99%
- 7. 建议材质：壳体 S. S304，内构件 S. S304L，滤芯玻璃纤维（耐受高温碱液）
- 8. 供货范围：过滤器主体及配对法兰、紧固件（见附图）
- 9. 接管要求：见附图
- 10. 安装方式：室外
- 11. 环境温度：-12.4~40.9℃
- 12. 当地大气压力：101.4kPaA
- 13. 内部滤芯要方便维护，更换，安装稳定（滤芯不滑落）；
- 14. 过滤面积：≥10m2
- 15. 过滤能力(m3/h. m2)：>30
- 16. 操作工况：

操作工况见附表

操作参数								
进料	温度， ℃	最低	正常	设计	出料	温度，℃	正常	最高
			105	120			不降温	
	压 力 ， MPa. G	最低	正常	设计		压力降，KPa	正常	最高
			2.9	3.5			≤100	≤200
密度，kg/m3			1250		粘度，cp		0.72	
单台流量，m3/h					30m3/h			
介质主体成分及组成，Wt %								
H ₂ O(l)		K ₂ CO ₃		KHCO ₃		活化剂		
70		22		3		5		
备注								
1、 进料参数指过滤器进口法兰处的参数；								
2、 出料参数指过滤器出口法兰处的参数；								
3、 压力降指过滤器进出口法兰间的压力降；								
4、 附图中有该过滤器的结构简图，只作为制造厂的参考；								
5、 附图中列出了接管的公称直径、法兰标准、法兰等级，制造厂按此执行；								
6、 设备设计压力按 3.5MPa. G。								
7、 设备保温。								

附 图



管口数据表			
符号	用途	法兰规格形式	备注
N1	液体入口	DN100 CL300 RF HG/T20615-2009	配对法兰
N2	液体出口	DN100 CL300 RF HG/T20615-2009	配对法兰
N3	排尽口	DN25 CL300 RF HG/T20615-2009	配对法兰
N4	排气口	DN25 CL300 RF HG/T20615-2009	配对法兰

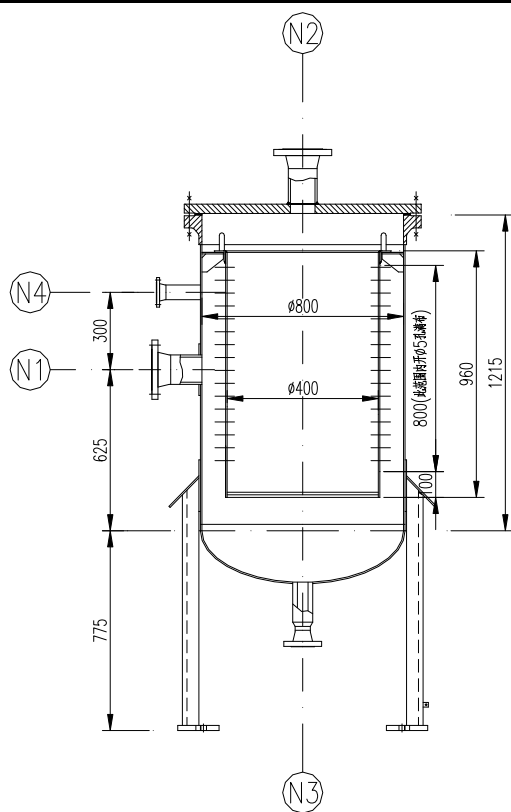
二、机械过滤器

1. 设备位号：51-FT-271
2. 操作介质：碳酸盐溶液（见下方介质组成）
3. 结构型式：筒式机械过滤器/立式
4. 操作工况：见附表
5. 订货数量：1 台/套
6. 过滤精度：脱除率 $\geq 90\%$ ，（滤框外安装固定丝网，丝网数 40—80 目）
7. 建议材质：壳体 S. S304，内构件 S. S304L，过滤网 S. S304L
8. 供货范围：过滤器主体及配对法兰、紧固件（见附图）
9. 接管要求：见附图
10. 安装方式：室外
11. 环境温度： $-12.4\sim 40.9^{\circ}\text{C}$
12. 当地大气压力：101.4kPaA
13. 内部滤芯要方便维护，更换；
14. 过滤面积： $\geq 1\text{m}^2$
15. 过滤能力($\text{m}^3/\text{h} \cdot \text{m}^2$)： >25
16. 要求冬季蒸汽伴热，伴热介质 0.5MPaG 饱和蒸汽，设计温度 190°C ，设计压力 0.7MPaG。
17. 操作工况：

操作工况见附表

操作参数								
进料	温度， ℃	最低	正常	设计	出料	温度，℃	正常	最高
			80	120			不降温	
	压 力 ， MPa. G	最低	正常	设计		压力降，KPa	正常	最高
			0.5	0.8			≤50	≤100
密度，kg/m3			1250		粘度，cp		0.72	
单台流量，m3/h					25m3/h			
介质主体成分及组成，Wt %								
H ₂ O(l)		K ₂ CO ₃		KHCO ₃		活化剂		
70		22		3		5		
备注								
1. 进料参数指过滤器进口法兰处的参数； 2. 出料参数指过滤器出口法兰处的参数； 3. 压力降指过滤器进出口法兰间的压力降； 4. 附图中有该过滤器的结构简图，只作为制造厂的参考； 5. 附图中列出了接管的公称直径、法兰标准、法兰等级，制造厂按此执行								

7. 设备保温。



管口数据表。

管口数据表。			
符号。	用途。	法兰规格形式。	备注。
N1。	溶液进口。	DN100 CL150 RF HG/T20615-2009。	配对法兰。
N2。	溶液出口。	DN100 CL150 RF HG/T20615-2009。	配对法兰。
N3。	排污口。	DN50 CL150 RF HG/T20615-2009。	配对法兰。
N4。	蒸汽进口。	DN50 CL150 RF HG/T20615-2009。	配对法兰。

附图 名称		数量	张
		数量	张