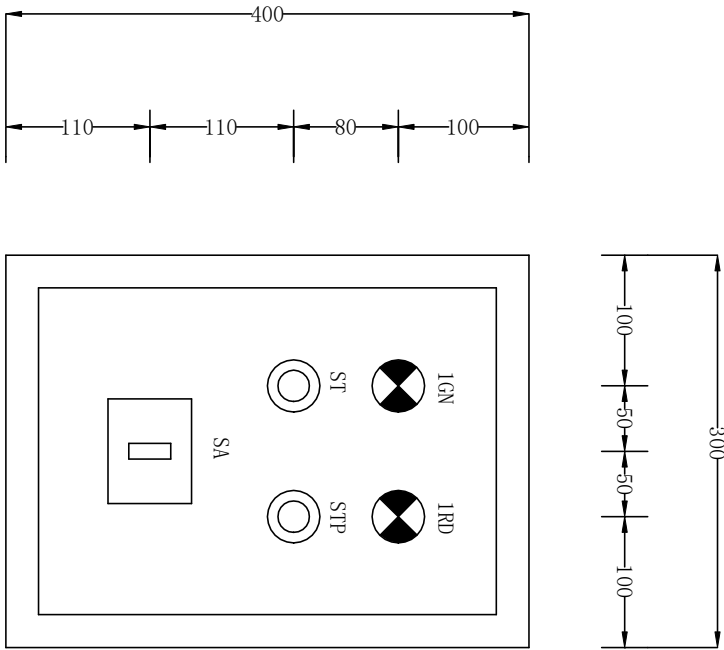
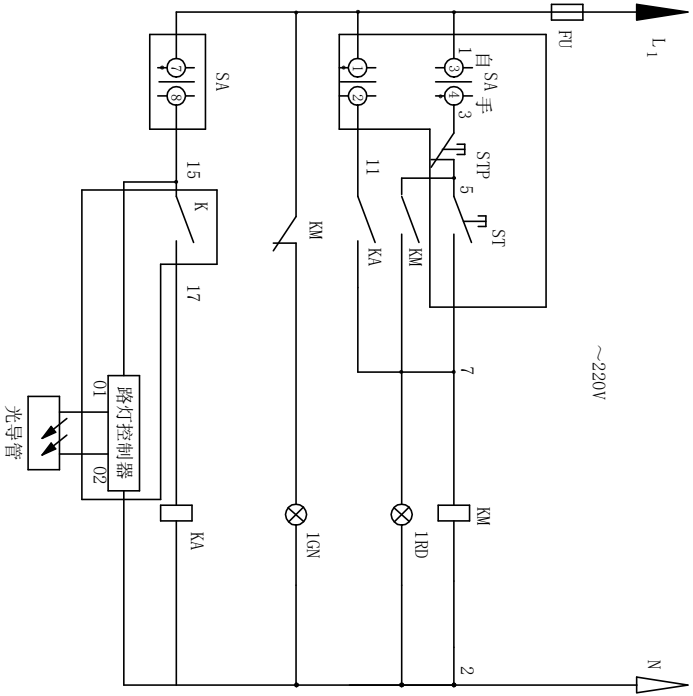
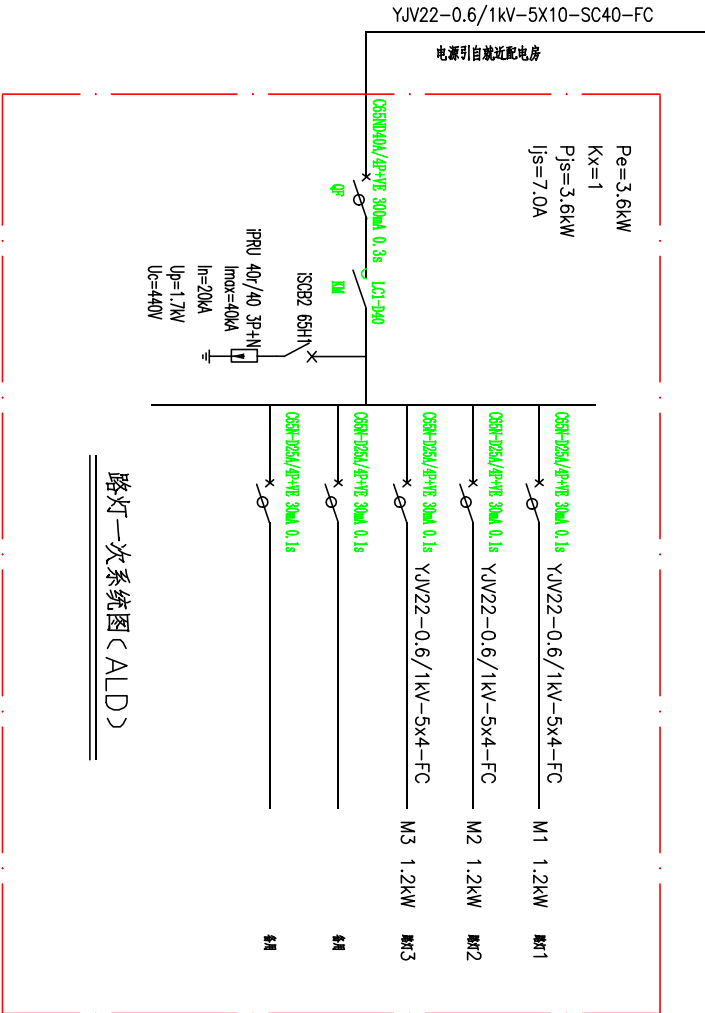



			电气		
			热力		
			暖通		
			给排水		
工艺			总图		
设备			建筑		
外管			结构		
环保			自控		



注：箱体选用不锈钢外壳，室外落地安装，满足IP55。

编 号	符 号	名 称	型 号	规 格	数 量	备 注
11		光导管	KGZ-1配套供给		1	
10	K	路灯自动控制装置	KGZ-1型		1	
9	ST	启动按钮	XB6-AA35B 绿		1	
8	STP	停止按钮	XB6-AA45B 红		1	
7	SA	切换开关	LW5-15D0401/2		1	
6	IGN	停信号灯	XB6-AV3BB ~220V 绿		1	
5	1RD	开信号灯	XB6-AV4BB ~220V 红		1	
4	KA	中间继电器	HH54 ~220V		1	
3	FU	熔断器	NT14-6A		1	
2	KM	交流接触器	见一次系统图		1	
1	QF	空气开关	见一次系统图		1	
设 备 材 料 表						
编 号	符 号	名 称	型 号	规 格	数 量	备 注

注：本文件版权归SOPD所有，除非得到SOPD书面授权，否则本文件在任何场合均不得复制或泄露给其他个人和团体或用于其他目的。  
THIS DOCUMENT IS THE PROPERTY OF SOPD. NO PART OF THIS DOCUMENT SHALL BE REPRODUCED OR DISCLOSED TO OTHERS OR USED FOR ANY PURPOSE WHATSOEVER EXCEPT WITH THE PRIOR WRITTEN PERMISSION OF SOPD.

		江苏索普工程科技有限公司 Jiangsu SOPD Engineering Technology CO., LTD.		2025 ZHENJIANG 镇江		江苏索普新材料科技有限公司 镇江乙烷及DMA一体化项目(二期工程)	
设计人 DESIGNED		2025.11.28		设计名称 UNIT		全厂供电	
校对人 CHECKED		2025.11.28		设计阶段 PHASE		施工图	
审核人 REVIEW		2025.11.28		图号 DWG. NO.		202301-9-02-002/0	
审定人 APPROVE				版本号 REV.		0	
专业负责人 DISCIPLINE							
项目负责人 MANAGER				专业 SPECI.	电气	比例 SCALE	1:100
						第 1 张 SHEET	共 1 张 TOT.