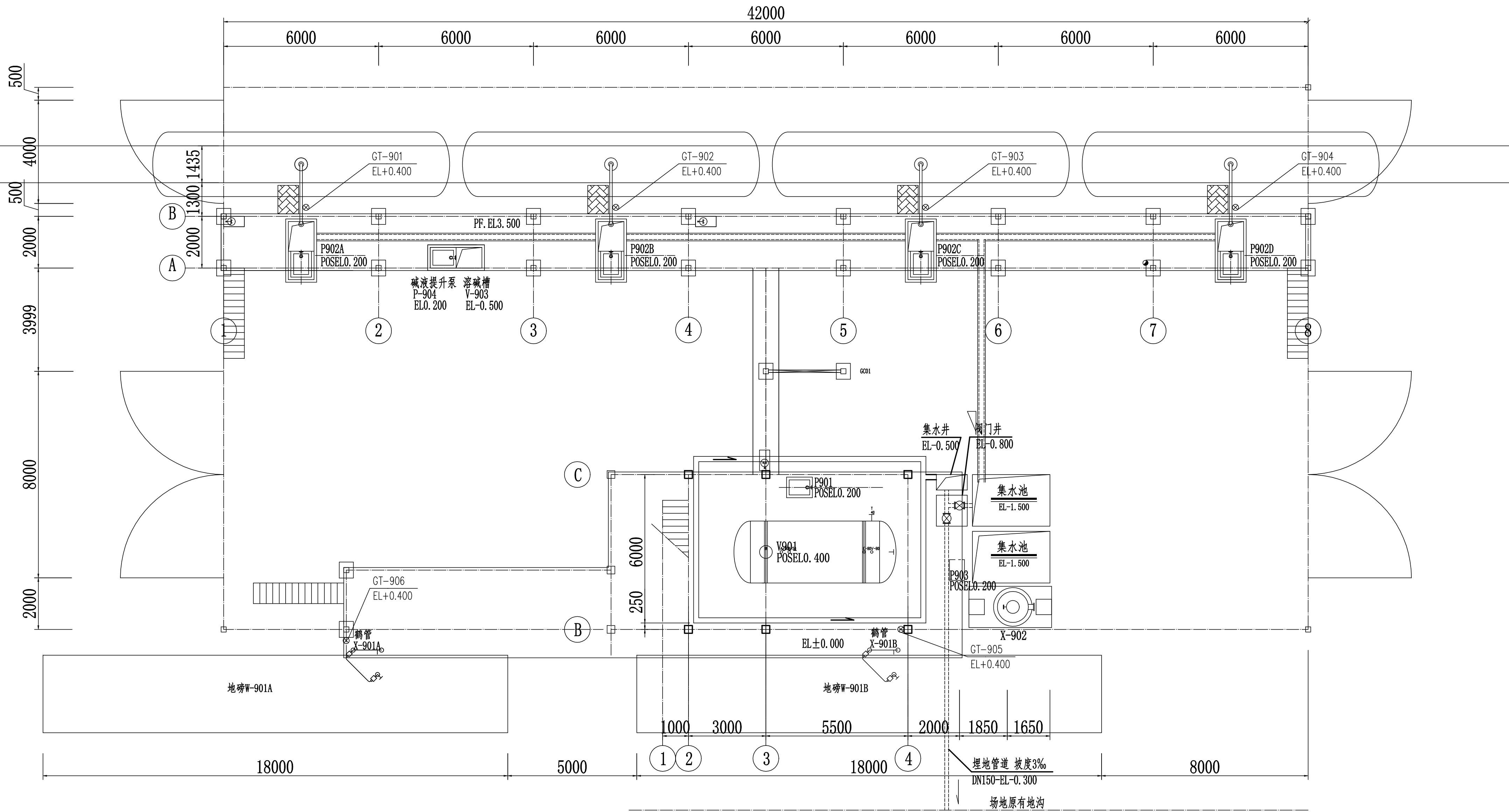


工艺		总图		电气	
设备		建筑		热力	
外管		结构		暖通	
环保		自控		给排水	



# 车档



气体探测器一览表:

序号	位号	说 明	检测气体	备注
1	GT-901	有毒气体探测	五氧化二磷	防噪声光报警
2	GT-902	有毒气体探测	五氧化二磷	防噪声光报警
3	GT-903	有毒气体探测	五氧化二磷	防噪声光报警
4	GT-904	有毒气体探测	五氧化二磷	防噪声光报警
5	GT-905	有毒气体探测	五氧化二磷	防噪声光报警
6	GT-906	有毒气体探测	五氧化二磷	防噪声光报警

说明:

1. 本图平面尺寸以毫米计, 标高以米计;
2. 设计依据《石油化工可燃气体和有毒气体检测报警设计标准》(GB/T 50493-2019) 进行;
3. 图例符号:  气体检测变送器;
-  区域声光报警器;

注：本文件版权归SOPO所有，除非得到SOPO书面授权，否则本文件的任何内容均不得复制或泄露给其他个人和团体或用于其他目的。  
THIS DOCUMENT IS THE PROPERTY OF SOPO. NO PART OF THIS DOCUMENT SHALL BE REPRODUCED OR DISCLOSED TO OTHERS OR USED FOR ANY PURPOSES  
WHATSOEVER EXCEPT WITH THE PRIOR WRITTEN PERMISSION OF SOPO.

<div>江苏苏普工程科技有限公司</div> <div>Jiangsu SODCO Engineering Technology CO., LTD.</div>				<div>2024 修订</div> <div>镇江海州公铁运输有限公司</div> <div>黄骅（煤炭）铁路到达接卸物流项目</div>				
设计人 DESIGNED	姜文	2024.12.28	可燃有毒气体检测报警 平面布置图	主名称 ZHUYING		黄骅接卸装置		
校核人 CHECKED	姜文	2024.12.28		设计阶段 PHASE		施工图		
审核人 REVIEW	姜文	2024.12.28		版本号 REV. NO.		202403-08-K20/0		
审定人 APPROVT				第 1 张 REV.		0		
专业负责人 DISCIPLINE								
项目负责人 MANAGER			专业 SPECT.	自控	比例 SCALE	1:100	第 1 张 SHEET	共 1 张 TOT.