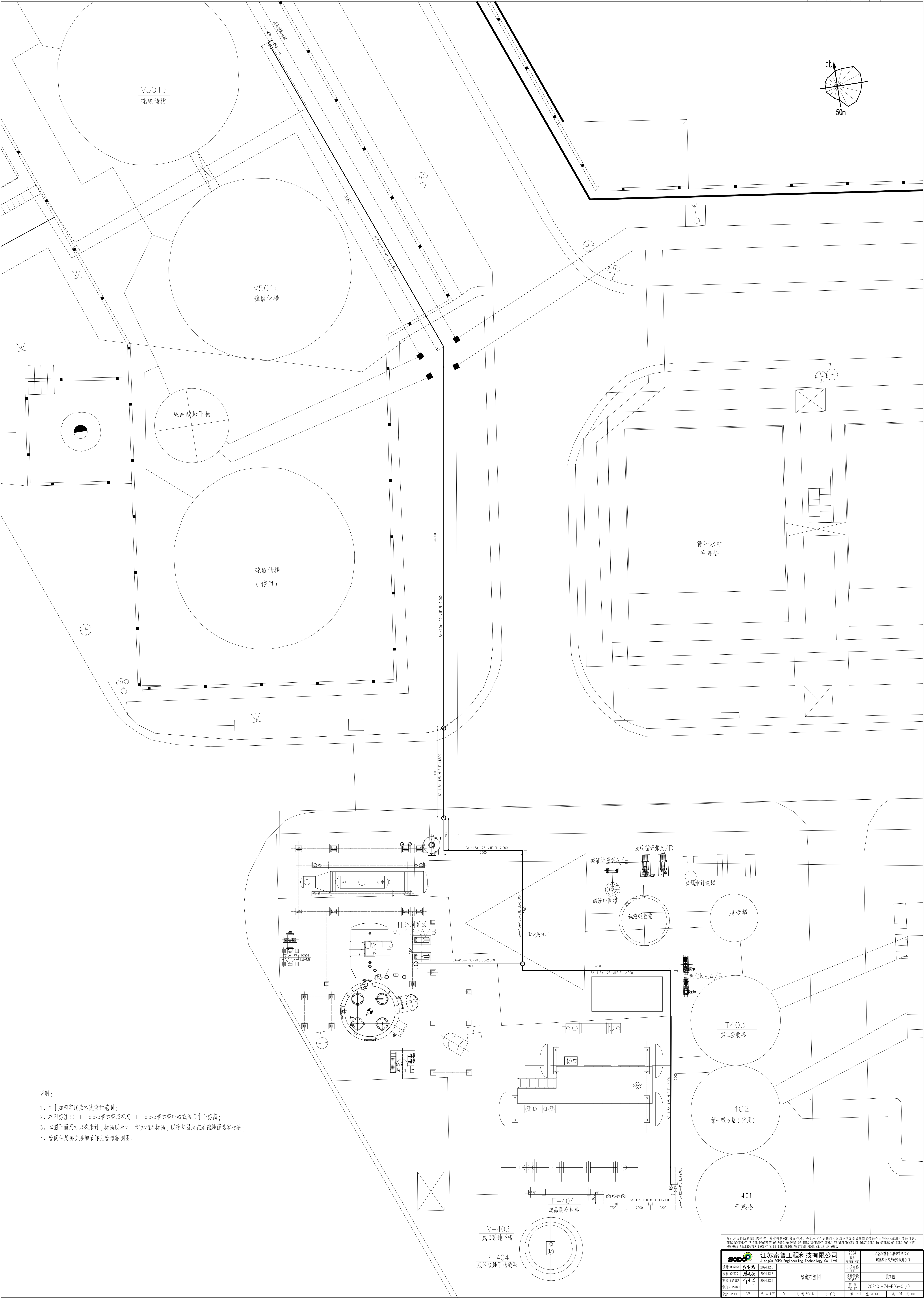
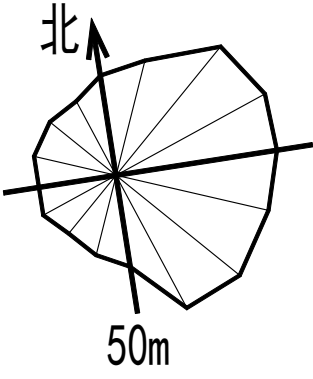


工艺		总图		电气	
设备		建筑		热力	
外管		结构		暖通	
环保		自控		给排水	



- 说明：
- 图中加粗实线为本次设计范围；
 - 本图标注BOP EL+x.xxx表示管底标高，EL+x.xxx表示管中心或阀门中心标高；
 - 本图平面尺寸以毫米计，标高以米计，均为相对标高，以冷却器所在基础地面为零标高；
 - 管阀件局部安装细节详见管道轴测图。

注：本文件版权归SOPPO所有，除得到SOPPO书面授权，否则本文件的任何内容均不得复制或披露给其他个人和团体或用于其他目的。 THIS DOCUMENT IS THE PROPERTY OF SOPPO. NO PART OF THIS DOCUMENT SHALL BE REPRODUCED OR DISCLOSED TO OTHERS OR USED FOR ANY PURPOSE WITHOUT THE WRITTEN EXCEPT WITH THE PRIOR WRITTEN PERMISSION OF SOPPO.				江苏索普工程科技有限公司 Jiangsu SOPPO Engineering Technology Co., Ltd.		2024	设计人 设计人	江苏索普工程科技有限公司 磷化事业部产线管设计项目
设计 设计人	设计人	2024.12.5	设计人	设计人	设计人	2024.12.5	设计人	设计人
审核 审核人	审核人	2024.12.5	审核人	审核人	审核人	2024.12.5	审核人	审核人
批准 批准人	批准人	2024.12.5	批准人	批准人	批准人	2024.12.5	批准人	批准人
修改 修改人	修改人	2024.12.5	修改人	修改人	修改人	2024.12.5	修改人	修改人
修改 修改人	修改人	2024.12.5	修改人	修改人	修改人	2024.12.5	修改人	修改人
修改 修改人	修改人	2024.12.5	修改人	修改人	修改人	2024.12.5	修改人	修改人
修改 修改人	修改人	2024.12.5	修改人	修改人	修改人	2024.12.5	修改人	修改人
修改 修改人	修改人	2024.12.5	修改人	修改人	修改人	2024.12.5	修改人	修改人
修改 修改人	修改人	2024.12.5	修改人	修改人	修改人	2024.12.5	修改人	修改人