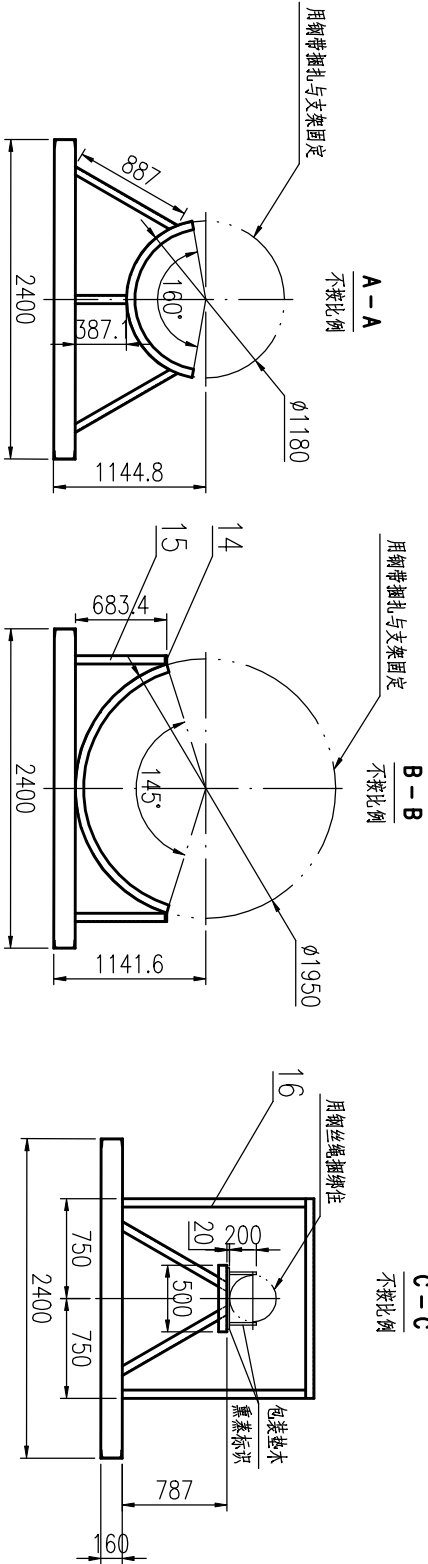


货物装入完成后，  
安装及焊接顶部横梁



设备净重：~1519.9kg  
运输总重：~4697.6kg

技术要求：

1. 货物必须做好防腐、防锈处理，重要部件须采取局部加强防护、防锈等多种防护措施，钟罩阀整体需做单独防护措施避免碰伤，必须统一 PE 蓬布（南韩布）缠绕包装后方可发货。
2. 固定钢构件的框架与钢构件表面接触的地方应加设胶皮、木板等垫片，防止框架与钢构表面摩擦。
3. 所有钢构件在运输中的固定不得损坏表面涂层。在运输中，钢构件的受力应均匀，不得产生局部变形。
4. 取样冷却器与框架用钢丝绳固定。



件号6  
不按比例

19	GB/T 706-2016	钢板 1400×650 t=3	2	Q235B	21.4	42.8	
18	GB/T 706-2016	钢板 1450×650 t=3	2	Q235B	22.2	44.4	
17	GB/T 706-2016	钢板 1450×1400 t=3	1	Q235B	--	47.8	
16	GB/T 706-2016	角钢 63×63×5 L=4.5m	1	Q235B	--	22	总长供货
15	GB/T 706-2016	槽钢 16a L=5m	1	Q235B	--	87.5	总长供货
14	GB/T 706-2016	垫板 160×63 t=10	2	Q235B	0.8	1.6	
13	GB/T 706-2016	横梁Ⅱ 181 工字钢180×94×6.5 L=1100	2	Q235B	27	54	
12	GB/T 706-2016	斜撑Ⅴ 10[] 100×48×5.3 L=2304	2	Q235B	23	46	
11	GB/T 706-2016	斜撑Ⅳ 10[] 100×48×5.3 L=2465	2	Q235B	24.7	50	
10	GB/T 706-2016	斜撑Ⅲ 10[] 100×48×5.3 L=2433	2	Q235B	24.3	49	
9	GB/T 706-2016	斜撑Ⅱ 10[] 100×48×5.3 L=2490	2	Q235B	24.9	50	
8	GB/T 706-2016	底板 6400×2400×4	1	Q235B	/	482	
7	GB/T 706-2016	钢板Ⅱ 300×300×12	2	Q235B	8.48	17	
6	GB/T 706-2016	吊耳 200×150×30	4	Q235B	4.55	18.2	
5	GB/T 706-2016	筋板 I 200×200×12	24	Q235B	3.77	90.48	
4	GB/T 706-2016	斜撑 I 10[] 100×48×5.3 L=2900	4	Q235B	29	116	
3	GB/T 706-2016	立柱 181 工字钢180×94×6.5 L=2200	12	Q235B	53	637	
2	GB/T 706-2016	横梁 I 181 工字钢180×94×6.5 L=2400	12	Q235B	58	696	
1	GB/T 706-2016	主梁 181 工字钢180×94×6.5 L=6500	4	Q235B	157	628	
件号	图号或标准号	名称	数量	材料	单重	总重	备注
PART NO.	DRAWING NO. OR	DESCRIPTION	QTY.	MATERIAL	SINGLE WEIGHT(kg)	TOTAL WEIGHT	REMARK
版次	修改内容	日期	修改	校对	审核		



江苏普赛瑞装备制造有限公司

JIANGSU SOPO-CERE EQUIPMENT MANUFACTURING CO., LTD.

项目名称

ENTRY NAME

青山蓝焰项目

设计阶段

DESIGN PHASE

施工图

比例

SCALE

1: 50

版本

REV.

0

第 1 张

SHEET

共 1 张

TOT.

图号

DWG NO.

BZ40SCG2402-0

钟罩阀及取样冷却器运输图

设计

DESIGN

校对

CHECK

标准化审查

S.T.D

审核

REVIEW

批准

RATIFY

本图纸及相关文件版权属于江苏普赛瑞装备制造有限公司所有，任何单位或个人未经江苏普赛瑞装备制造有限公司书面许可，不得以任何方式复制或扩散至第三方，违者应承担法律责任。

THIS DRAWING AND RELEVANT DOCUMENT'S COPYRIGHT BELONGS TO SOPO CERE EQUIPMENT MANUFACTURING CO., LTD. THEY MAY NOT BE REPRODUCED OR DISCLOSED TO ANY THIRD PARTY IN ANY FORM WITHOUT THE PRIOR WRITTEN PERMISSION OF SOPO CERE EQUIPMENT MANUFACTURING CO., LTD. THE OFFENDERS SHALL BEAR THE CORRESPONDING LEGAL RESPONSIBILITY.