

空分保温工作量

因液氧充装泵 B 进口阀门检修需要对 B 泵进口管道 DN80 和阀门 DN80 拆、装保冷材料,拆装保冷管道约 1 米,阀门 DN80 一只 (见图 1)。

材料和安装要求:

- 1、保冷材料为硬质聚氨酯泡沫壳厚度单层 5 厘米 3 层共 15 厘米。
- 2、保冷材料硬质聚氨酯泡沫壳一共为三层 (见图 2)。
- 3、保冷材料硬质聚氨酯泡沫壳开口处使用密封胶粘连。

图 1

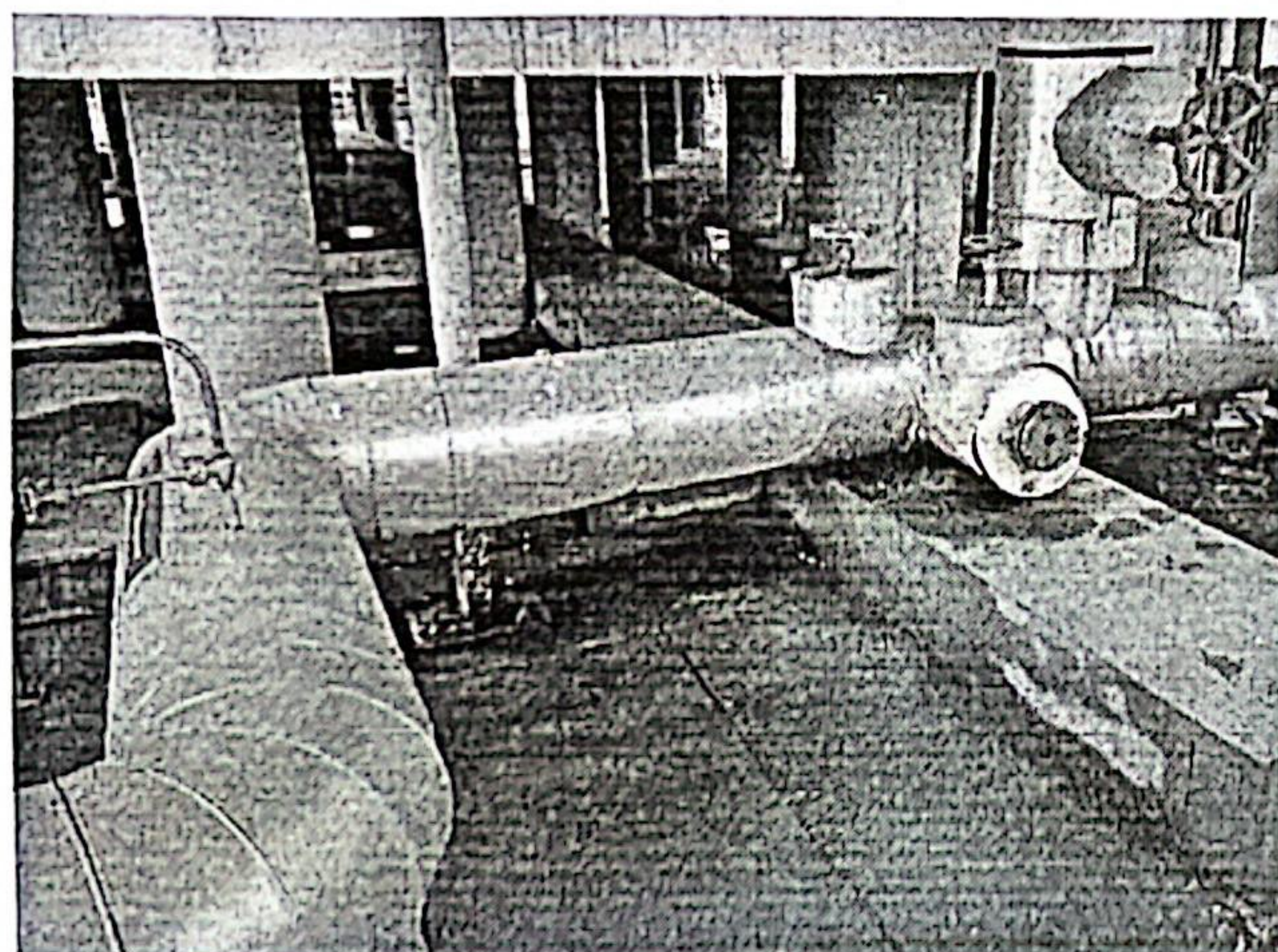


图 2



张明