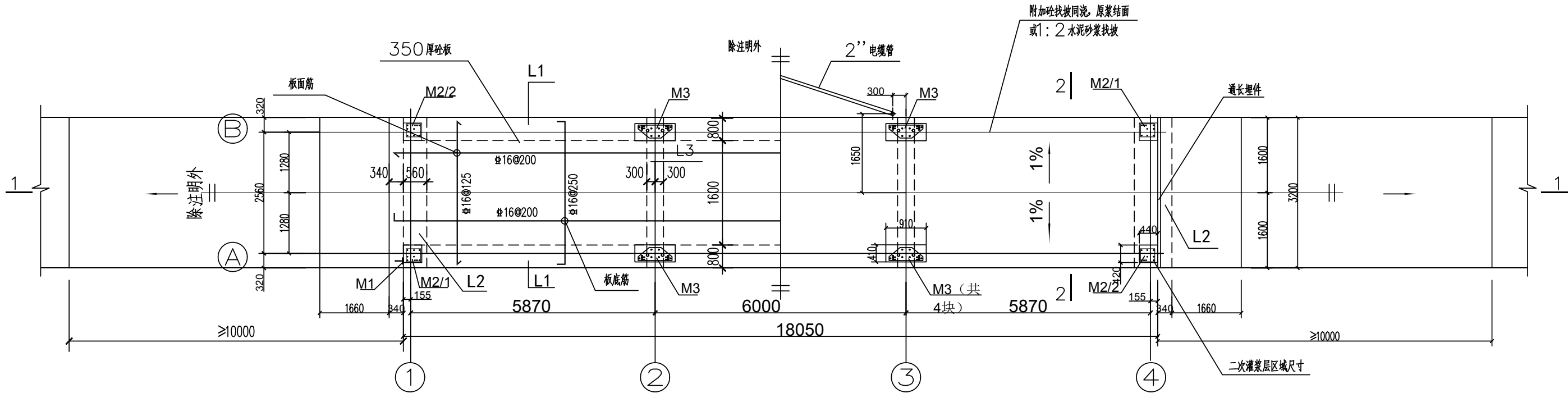
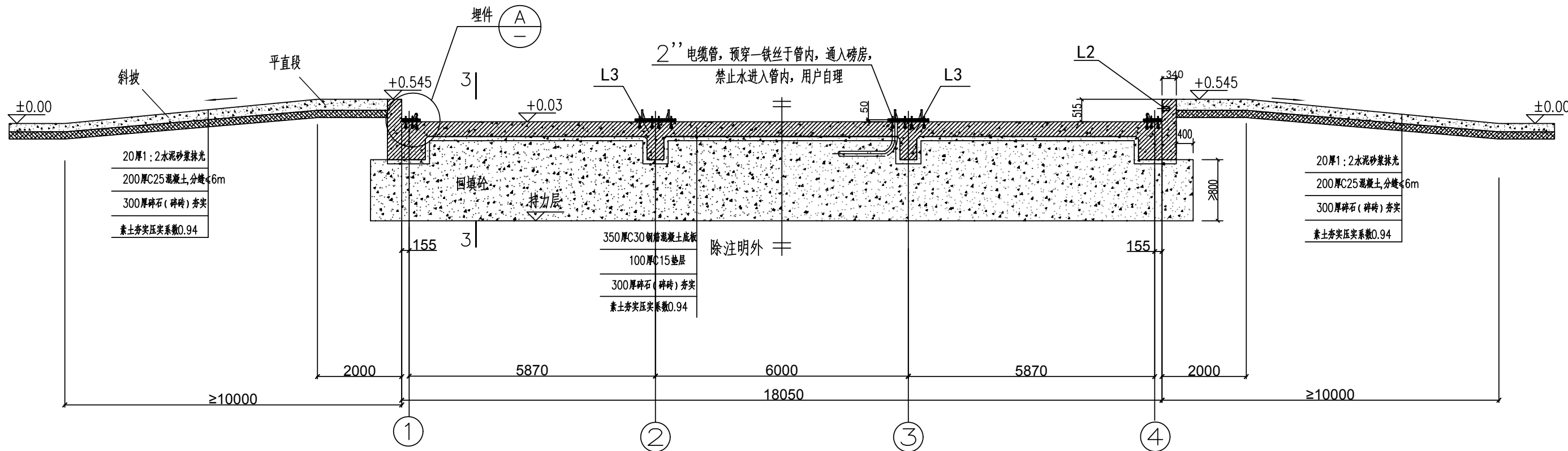


电气	热力	暖通	给排水		
总图	建筑	结构	自控		
工艺	设备	外管	环保		




基础平面布置图 1:100



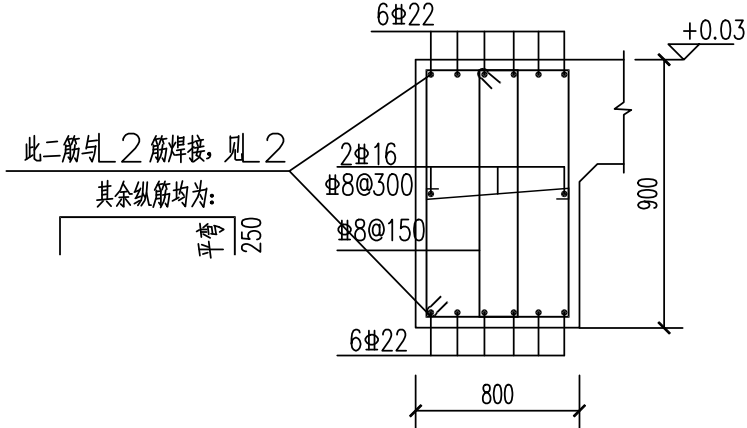
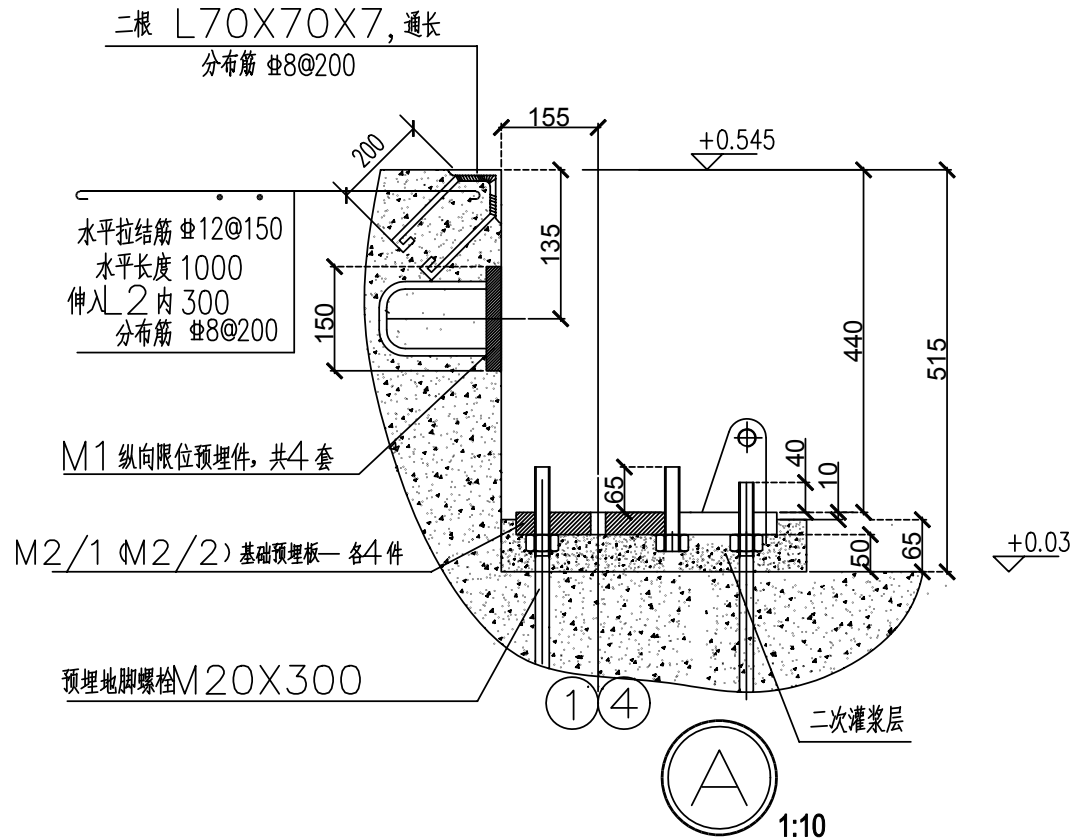
1—1 剖面图 1:100

附注:

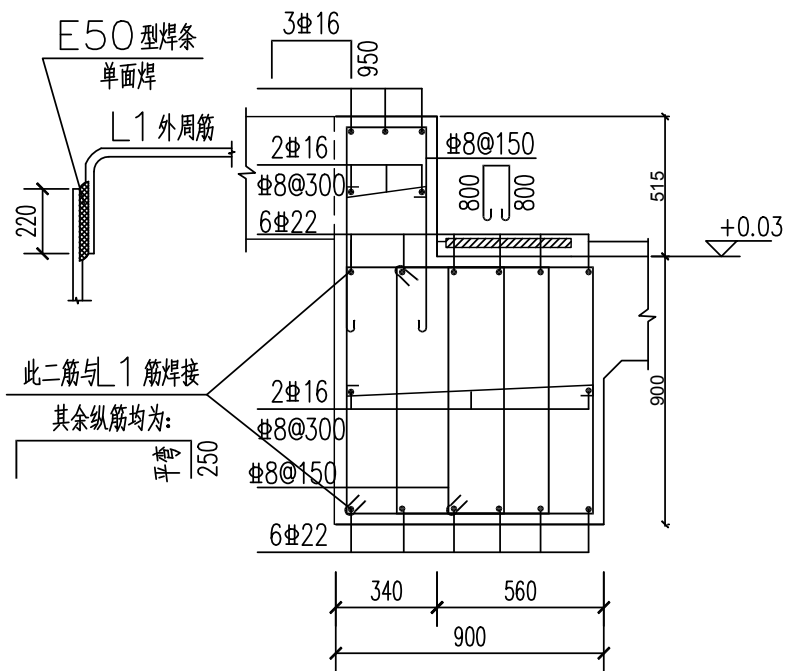
1. 本工程预埋件由厂家提供, 或按厂家要求预埋, 施工前询厂家要求

注: 本文件版权归SOP0所有, 除非得到SOP0书面授权, 否则本文件的任何内容均不得复制或泄露给其他个人和团体或用于其他目的。 THIS DOCUMENT IS THE PROPERTY OF SOP0. NO PART OF THIS DOCUMENT SHALL BE REPRODUCED OR DISCLOSED TO OTHERS OR USED FOR ANY PURPOSE WHATSOEVER EXCEPT WITH THE PRIOR WRITTEN PERMISSION OF SOP0.											
 <div>江苏索普工程科技有限公司 Jiangsu SOP0 Engineering Technology CO. LTD.</div>				2023 镇江 ZHENJIANG		江苏索普新材料科技有限公司 地磅改造项目					
设计人 DESIGNED	余楠雷	2023.3.20	地磅基础施工图一			主项名称 UNIT	施工图				
校核人 CHECKED	王于峰					设计阶段 PHASE					
审核人 REVIEW	张红梅					图号 DWG NO.				202301-10G01	
审定人 APPROVE						版 本 REV.				2	
专业负责人 DISCIPLINE											
项目负责人 MANAGER			专业 SPECI.	结构	比 例 SCALE	1: 100	第 1 张	SHEET	共 1 张 TOT.		

电气	热力	暖通	给排水		
总图	建筑	结构	自控		
工艺	设备	外管	环保		



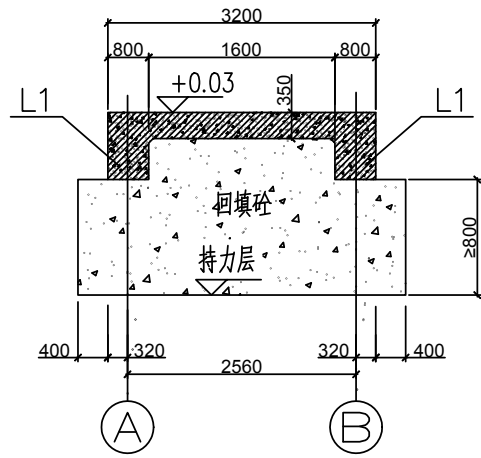
L1



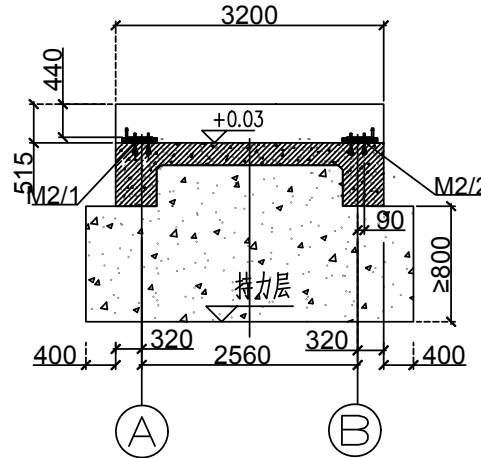
L2

说明

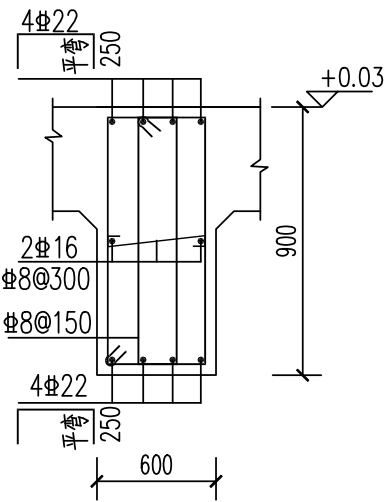
- 1.图中所注标高以米计,其余尺寸均以毫米计。
- 2.地基允许承载力 $f_k \geq 100\text{KPa}$,若地基土为湿陷性黄土、膨胀土或存在冻土层时,则基础另加措施处理。
- 3.每块基础预埋板承受荷载值:垂直力 400kN ,水平力 150kN 。
- 4.混凝土特殊注明外,其余混凝土均为C30,梁钢筋砼保护层厚30,板钢筋砼保护层厚25。
- 5.在整个基底范围内均需设置100mm厚的C10混凝土垫层。
- 6.各基础板中心的相对误差(前后、左右、对角线)均不得大于 10mm。
- 7.混凝土应一次灌注, M1、M2、M3预埋件安放位置要准确,其板面下的地脚螺栓应与基础主梁的钢筋焊接牢固; M2、M3(基础板预埋板)采用二次灌浆方法浇筑,应保证所有M2、M3在同一水平面内,误差不大于3mm。
- 8.引坡下素土夯实后加厚碎石垫层。
- 9.电缆管的走向和排水的位置及型式根据用户现场磅房位置和下水道情况自行解决。
- 10.图中2"电缆穿线管推荐使用GB/T3092焊接钢管,打弯处弯曲半径大于6倍电缆管外径。
- 11.基础接地要求:
 - a.基础内纵横钢筋必须有50%以上的交叉点,钢筋捆扎牢固,使之成为接地网,其接地电阻小于4欧姆。
 - b.基础板下的地脚螺栓、限位板下的钢筋都必须与基础内钢筋焊接牢固。
 - c.用于穿信号电缆的2"钢管也必须与基础钢筋网焊接。
 - d.如果磅房距基础的距离超过15米远,则必须在磅房附近设置接地柱,要求接地电阻小于4欧姆。
 - e.如果用户的秤需防爆,则必须将2"电缆管埋于磅房外,离墙约200mm外。
- 12.汽车衡基础二端引坡长度要保证汽车平直上秤台,避免车辆转弯上秤。图示尺寸尽可能保证。




2—2 剖面图 1:100



3—3 侧视图 1:100



L3

注: 本文件版权归SOP0所有, 除非得到SOP0书面授权, 否则本文件的任何内容均不得复制或泄露给其他个人和团体或用于其他目的。 THIS DOCUMENT IS THE PROPERTY OF SOP0. NO PART OF THIS DOCUMENT SHALL BE REPRODUCED OR DISCLOSED TO OTHERS OR USED FOR ANY PURPOSE WHATSOEVER EXCEPT WITH THE PRIOR WRITTEN PERMISSION OF SOP0.									
 江苏索普工程科技有限公司 Jiangsu SOP0 Engineering Technology CO. LTD.				2023 镇江 ZHENJIANG	江苏索普新材料科技有限公司 地磅改造项目				
设计人 DESIGNED	余新雷	2023.3.20	地磅基础施工图二		主项名称 UNIT				
校核人 CHECKED	王于峰				设计阶段 PHASE	施工图			
审核人 REVIEW	李红梅				图号 DWG NO.	202301-10G02			
审定人 APPROVE					版本 REV.	2			
专业负责人 DISCIPLINE									
项目负责人 MANAGER			专业 SPEC1.	结构	比例 SCALE	1: 100	第 1 张	SHEET	共 1 张 TOT.